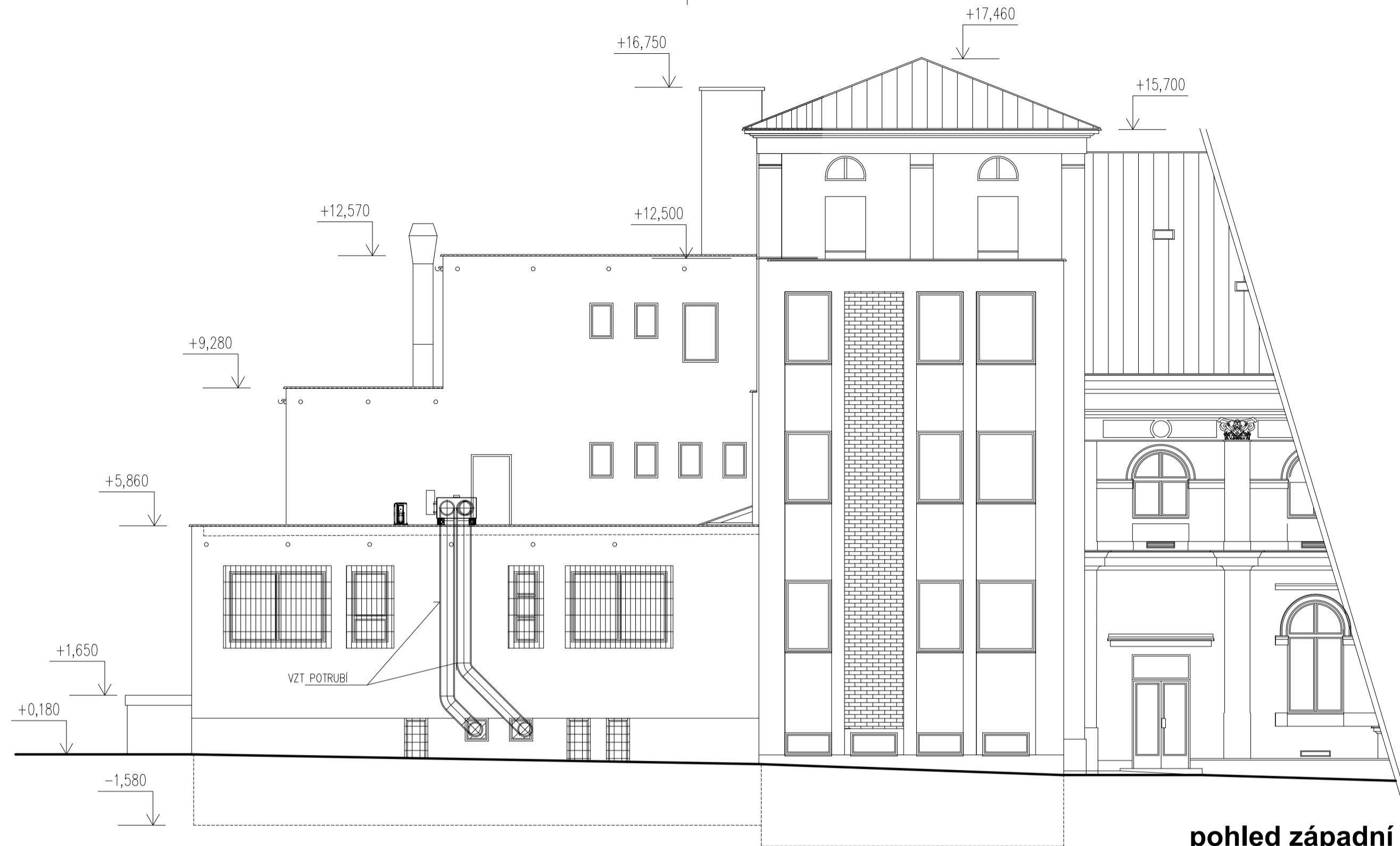


pohled východní



pohled západní



pohled severní

**POZNÁMKY**  
VŠEKÉ MÍRY ZODPOVĚDNĚ KONTROLOVAT PŘÍMO NA STAVBĚ.  
PRO VŠEKÉ TECHNOLOGIE STAVBY DODRŽOVAT PLATNÉ NORMY ČSN.  
MATERIÁLY A POVRCHOVÉ ÚPRAVY PROVÁDĚT PODLE VZORKU ODSOUKASENÉHO PROJEKTANTEM. ZMĚNY ČI ÚPRAVY VŮDÍ PROJEKTOVÉ DOKUMENTACI JE NUTNÉ KONZULTOVAT A NECHAT SCHVÁLIT PROJEKTANTEM STAVBY. PŘED ZPRACOVÁNÍM VÝROBNÍ DOKUMENTACE A ZAPOČETÍM VÝROBY JE NUTNÉ ZAMĚŘENÍ PŘÍMO NA STAVBĚ.  
V PŘÍPADĚ NESROVNALOSTI MEZI JEDNOTLIVÝMI ČÁSTMI DOKUMENTACE PLATÍ NÁSLEDUJÍCÍ:  
- výkresy pozicovního měřítka mají přednost před výkresy hrubého měřítka požárními ke státnímu datu  
- technická úroveň (specifikace) mají přednost před výkresovou dokumentací  
- úroveň pozicovního měřítka mají přednost před výkresovou dokumentací  
- bez ohledu na předcházející podmínky má dokumentace pozicovního (aktuálního) data vždy přednost před dokumentací dřívějšího data.

projekt  
**KULTURNÍ DŮM ČESKÁ KAMENICE**  
rekonstrukce vybraných prostor 3.NP - svobodná škola  
ulice Komenského, č.p. 288  
P.Č. st. 340  
K.Ú. Česká Kamenice [621285]  
stavebník

Město Česká Kamenice  
náměstí Miru 219, 407 21 Česká Kamenice  
vedoucí projektu / vypracoval  
Ing. arch. Michaela Bicencová  
Fibichova 619, 407 21 Česká Kamenice  
+420 732 114 965, m.bicencova@gmail.com  
zodpovědný projektant  
Ing. arch. Jan Mach  
ČKA (3976, autorizovaný architekt  
stupeň dokumentace  
dokumentace pro povolení stavby  
obsah  
STÁVAJÍCÍ STAV - pohledy  
č. výkresu  
**D.1.1.2.3**  
měřítko  
**1:100** @ 6x44  
datum  
říjen 2024